

NEUBAU CLUBHAUS, TENNISCLUB BELAIR

PERSPEKTIVE 1_220118_dm



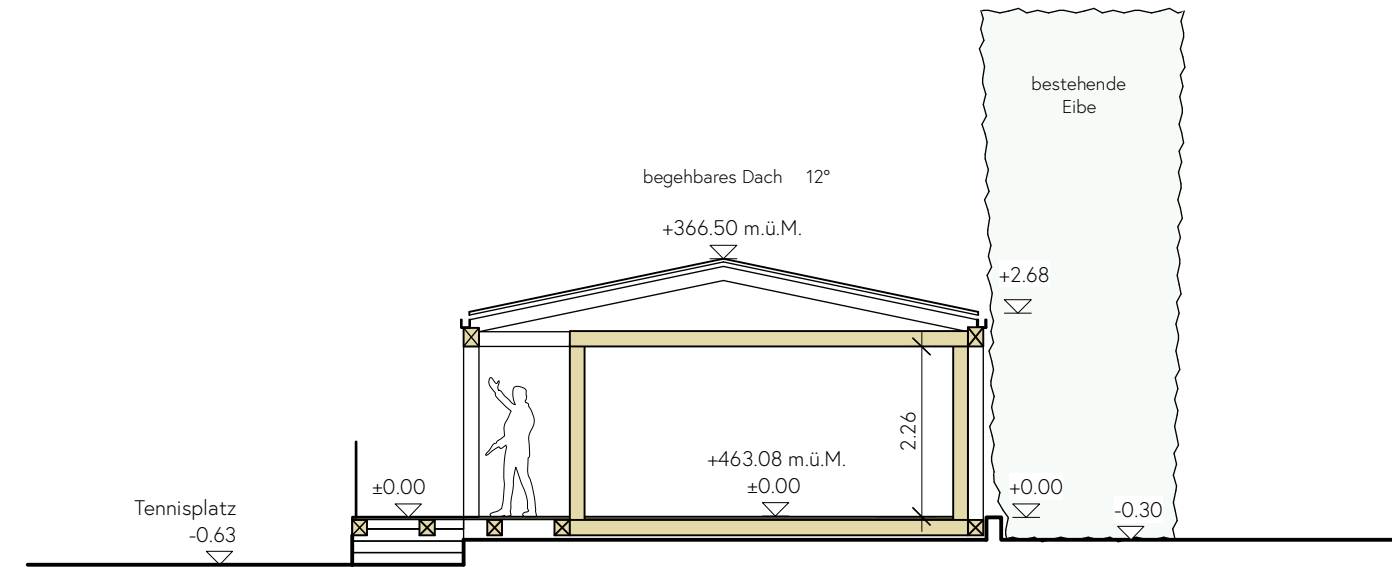
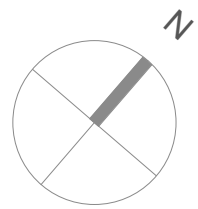
NEUBAU CLUBHAUS, TENNISCLUB BELAIR

PERSPEKTIVE 2_220118_dm

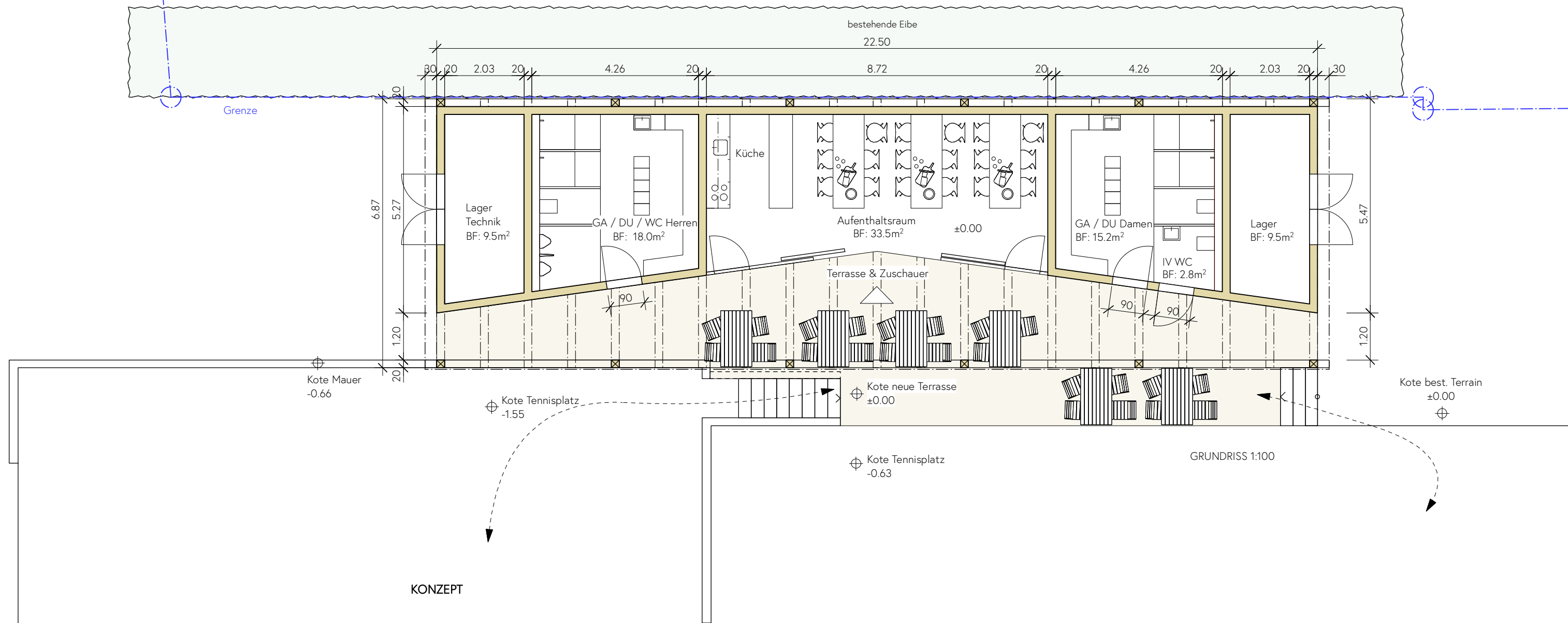


NEUBAU CLUBHAUS, TENNISCLUB BELAIR

GRUNDRISS & SCHNITT_220118_dm



QUERSCHNITT 1:100



GRUNDRISS 1:100

KONZEPT

AUSDRUCK / VOLUMEN:

- Holzkonstruktion, Pavillontyp, klassisch
- frei stehendes Satteldach mit Stützenraster
- darunter isolierte Holzbox = Clubhaus
- gedeckte Terrasse
- gleichwertige Orientierung zu den Tennisplätzen

AUSBAUSTANDART:

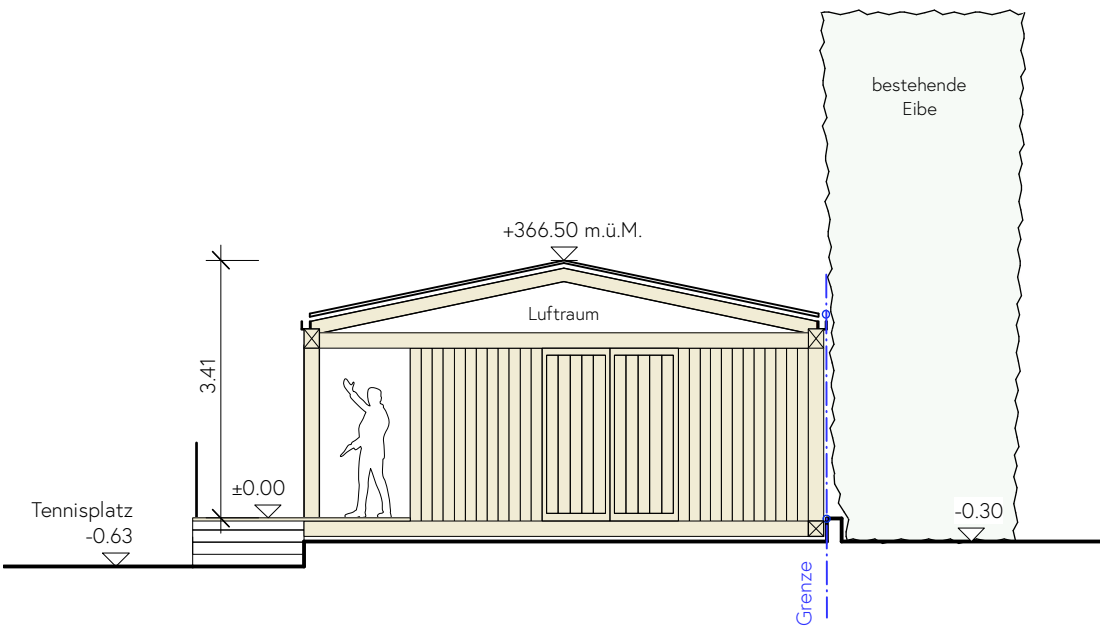
- unbeheizt = keine Ganzjahresnutzung
- Warmwassernutzung Dusche / Küche
- IV WC separat zugänglich
- Küche Standart mit BA+ Herd, Kü, GS, Waschbecken
- einfachste unveredelte Konstruktionsweise
- Holz-Fenster, 2-Fach IV

KONSTRUKTION:

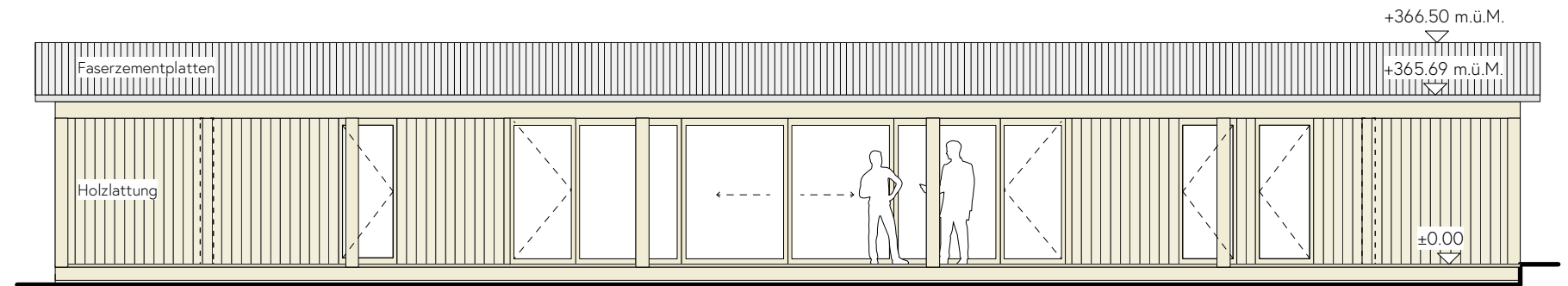
- Aussen: Fassade: Fichte / Tanne Schalung
- Tragwerk: Konstruktionsholz in Lärche
- Dachhaut: Faserzementplatten gewellt
- Innen: Sichtflächen Fichte / Tanne = Dreischichtplatte
- Boden in Dreischichtplatte oder Unterlagsboden geschliffen
- Dusche + WC geplättlet
- Elektroinstallaton = Aufputz

NEUBAU CLUBHAUS, TENNISCLUB BELAIR

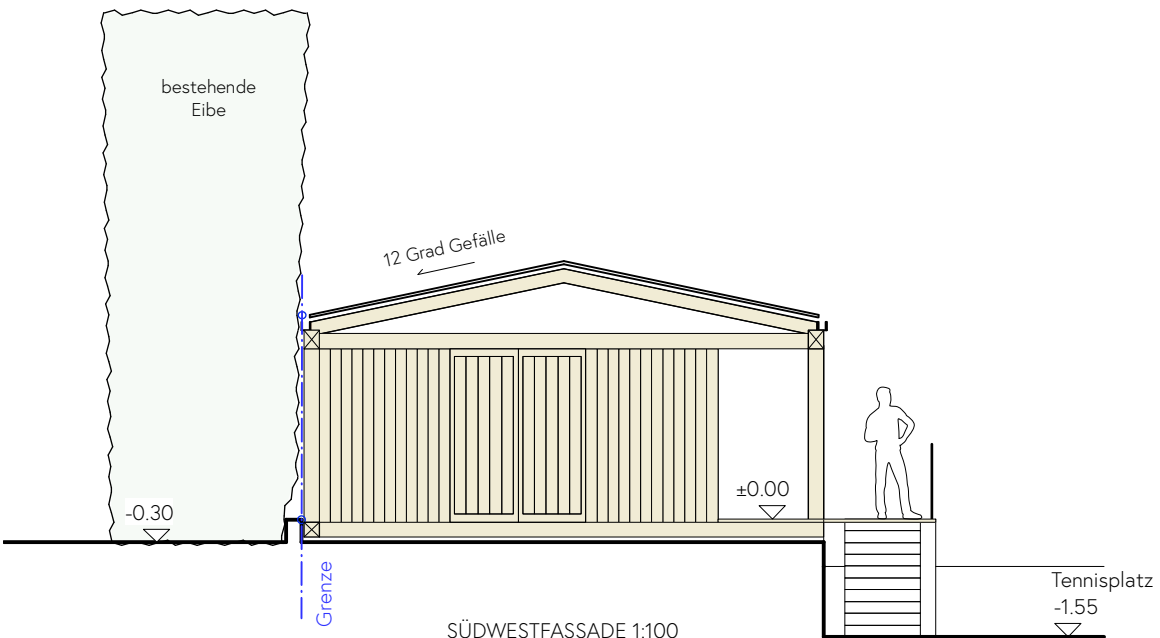
FASSADEN_220118_dm



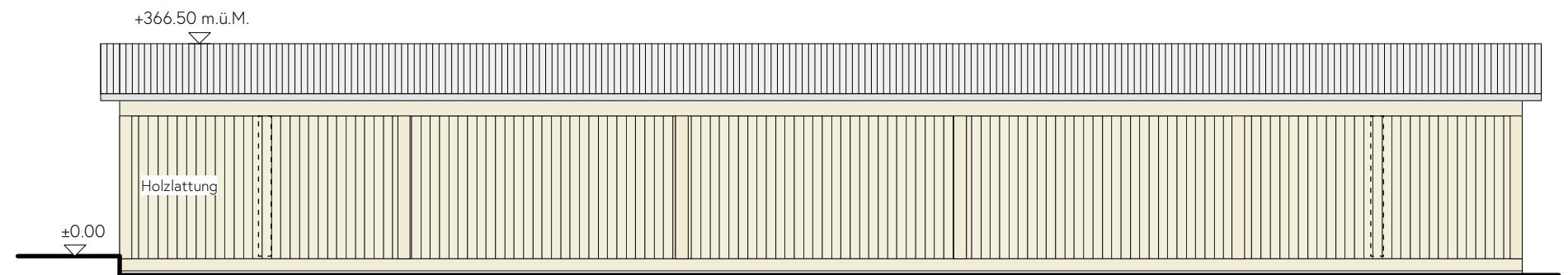
NORDOSTFASSADE 1:100



SÜDOSTFASSADE 1:100



SÜDWESTFASSADE 1:100



NORDWESTFASSADE 1:100